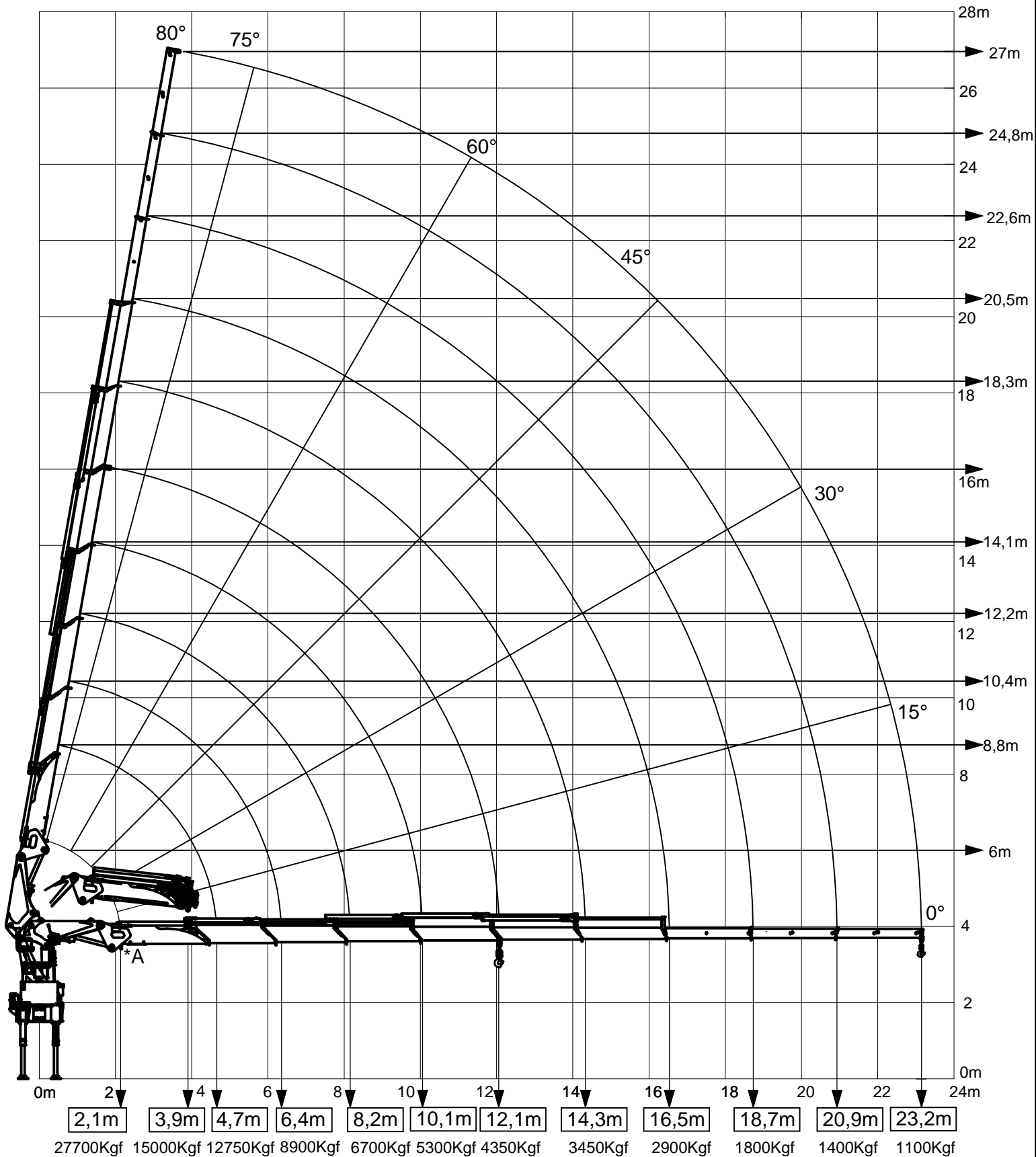


EMAP[®] GUINDASTE ARTICULADO IM 60-23,2/63 GI

DIAGRAMA OPERACIONAL DE CARGAS E ALCANCES LATERAL E TRASEIRO



O PONTO "A" É PARA IÇAMENTO DE CARGAS ESPECIAIS,
DEVENDO SER UTILIZADA COM MANILHA DE UNIÃO Ø1 1/2" GRAU T.