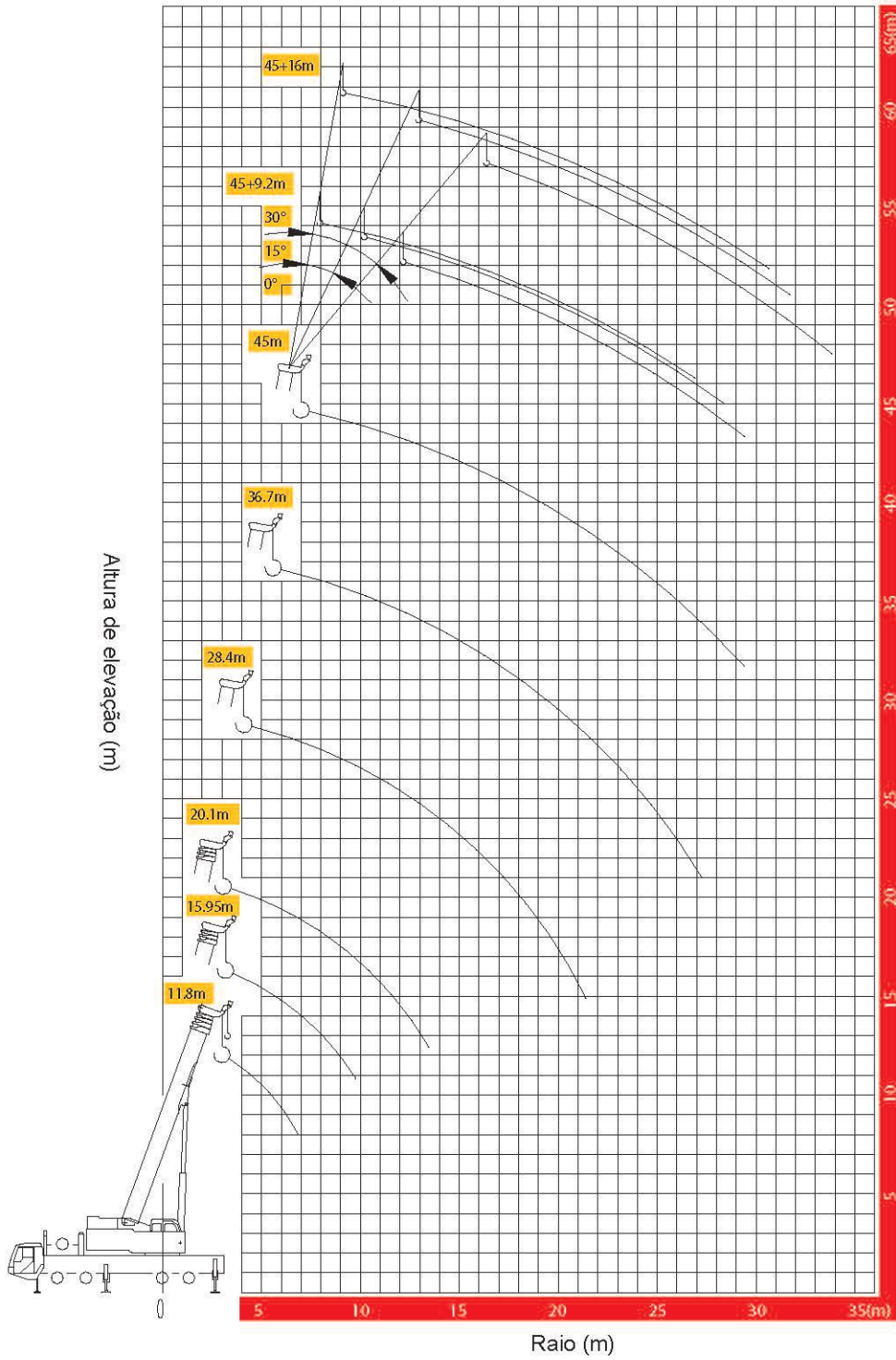


Altura de elevação do guindaste STC800



Quadro de carga da lança principal

(Unidade: Kg)

Patolas completamente estendidas, operações laterais e traseira (contrapeso 4t)												
Rota de trabalho (m)	11,8m		15,95m		20,1m		28,4m		36,7m		45m	
	Peso levantado (Kg)	Elevação da lança (°)	Peso levantado (Kg)	Elevação da lança (°)	Peso levantado (Kg)	Elevação da lança (°)	Peso levantado (Kg)	Elevação da lança (°)	Peso levantado (Kg)	Elevação da lança (°)	Peso levantado (Kg)	Elevação da lança (°)
3	80000	69.8	51000	75.3								
3.5	71000	67.1	51000	73.4	43000	76.9						
4	63000	64.3	51000	71.5	43000	75.5						
4.5	56000	61.5	48000	69.5	40500	74.0	30000	78.8				
5	51000	58.6	45000	67.6	38000	72.4	30000	77.7				
5.5	46000	55.5	42000	65.6	35400	70.9	28500	76.7				
6	41000	52.4	38000	63.5	33100	69.4	27300	75.6				
6.5	36000	49.0	34000	61.4	31000	67.8	26000	74.6	16000	78.1		
7	32000	45.4	30500	59.3	28500	66.2	24600	73.5	16000	77.3		
8	25000	37.4	24500	54.8	23800	63.0	22000	71.4	15000	75.7	9500	78.4
9	19000	27.0	20000	50.1	19500	59.7	19200	69.2	14500	74.1	9500	77.1
10			16000	45.0	15900	56.2	16300	67.0	13900	72.5	9200	75.8
11			13000	39.3	13100	52.6	13900	64.8	13000	70.8	9000	74.5
12			10500	32.6	10800	48.8	12000	62.5	12000	69.1	8800	73.1
14					7700	44.7	9000	60.1	9500	67.4	8500	71.8
16					5500	40.3	6800	57.7	7500	65.7	7700	70.4
18					3800	35.3	5100	55.3	6000	64.0	6500	69.1
20							3900	52.7	4700	62.2	5200	67.7
22							2900	47.3	3700	58.5	4100	64.9
24							2100	41.3	2800	54.7	3300	62.0
26							1500	34.5	2100	50.7	2600	59.0
28								26.0	1600	46.5	2000	56.0
30									1200	41.9	1600	52.8
32									800	36.8	1200	49.5
34									500	31.0	900	46.0
36											600	42.2
Número de linhas	12		9		8		6		4		3	
Elevação da lança	69.8° ~ 27.0°		75.3° ~ 32.6°		76.9° ~ 35.3°		78.8° ~ 34.5°		78.1° ~ 31.0°		78.4° ~ 42.2°	
Condição telescópica	2ª lança	0%		50%		100%		100%		100%		100%
	3ª lança	0%		0%		0%		33%		66%		100%
	4ª lança	0%		0%		0%		33%		66%		100%
	5ª lança	0%		0%		0%		33%		66%		100%